

**Модель устройства,
содержания и организации
работы**

МБУ «Школа № 70»

в 2020-2021 учебном году

в условиях распространения

**новой короновирусной
инфекции**

Общие требования

1. Информирование учителей, родителей и обучающихся о режиме работы школы в условиях распространения COVID-19.
2. Термометрия учащихся и работников школы при входе в ОУ.
3. Разведение учащихся по отдельным входам и времени (см. Графики входа в школу).
4. Закрепление классов за кабинетами, кроме физкультуры, ИЗО, технологии, информатики, английского языка, физики, химии (см. Приложение).
5. Утверждение графиков питания в столовой (см. Приложение).
Обеденные столы размещаются в шахматном порядке на расстоянии не менее 2-х метров друг от друга.
6. Персонал пищеблоков работает в масках и перчатках (Официальное письмо в КШП «Дружба» для обеспечения работников столовой СИЗ и антисептическими моющими средствами).
7. Организация дежурства работников школы на входах и рекреациях во время перемен (см. Приложение).

8. Организация влажной уборки с применением дез. средств рекреаций во время 1-го, 4-го и после 6 (7) -го уроков.
9. Обеззараживание воздуха и проветривание помещения (см. Приложение).
10. Обеспечение учащихся и персонала антисептиками для рук на входах и в туалетах.
11. Организация проветривания – рекреаций во время урока, учебных кабинетов во время перемен.
12. Расписание уроков с учетом требований и минимизации контактов (с 5 по 11 класс по возможности сдвоенные уроки)
13. Занятия уроков физ - ры проводятся на свежем воздухе. В случае непогоды уроки проводятся в закрепленных за классом кабинетах (теория).
14. Перед физ - рой мальчики переодеваются в закрепленных кабинетах, девочки- в раздевалках перед спортивным залом.
15. Занятия внеурочной деятельности проводятся после уроков в кабинетах после проведения санобработки.
16. Запрет массовых мероприятий в школе по 31.12.2020 года.

Схема организации пропускного режима и движения учащихся по лестницам

1 корпус

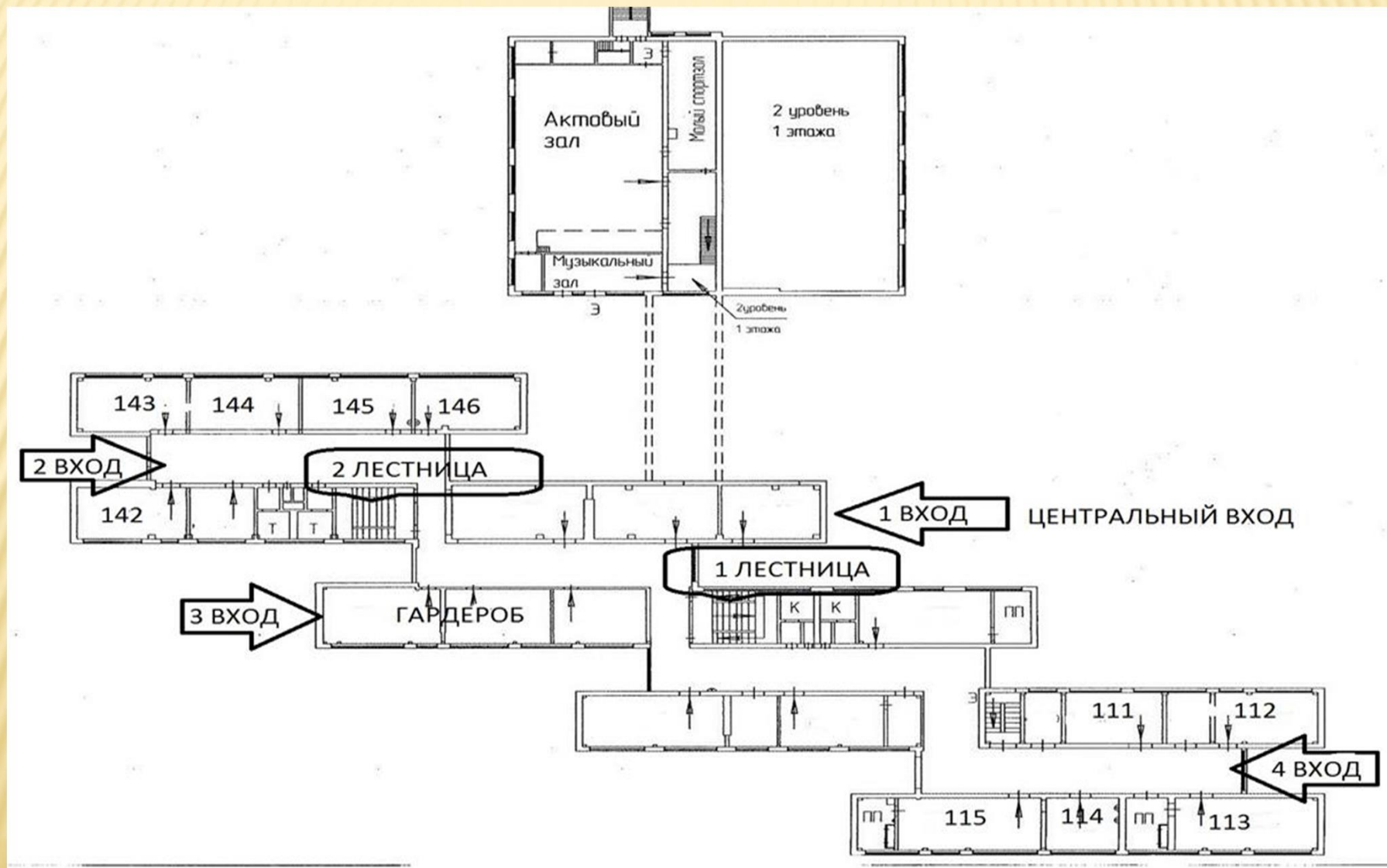
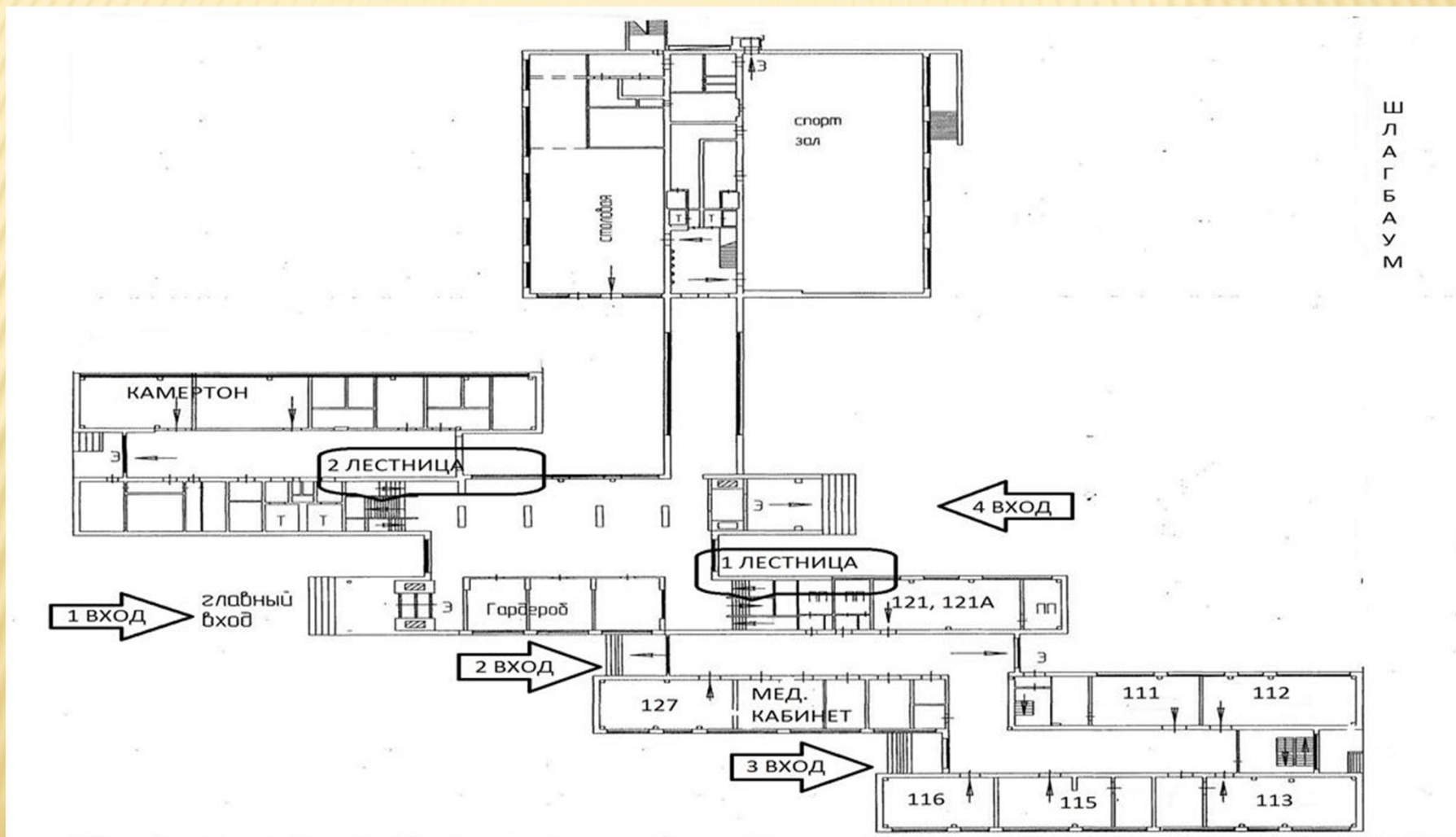


Схема организации пропускного режима и движения учащихся по лестницам

2 корпус



Графики входа в школу и движения учащихся по лестницам

1 корпус

<u>Время</u>	<u>1 вход</u>	<u>2 вход</u>	<u>3 вход</u>	<u>4 вход</u>
8.20-8.25	9Д	9А	10А	11А
8.25-8.30	9Е	9Б	10Б	11Б
8.30-8.35	8Ж	9В	10В	11В
8.35-8.40	8Е	9Г		

<u>Время</u>	<u>1 вход</u>	<u>2 вход</u>	<u>3 вход</u>	<u>4 вход</u>
9.15-9.20	7Е	7Б	8Г	8А
9.20-9.25	7Ж	7В	8Д	8Б
9.25-9.30	6Е	7Г	7А	8В
9.30-9.32	6Ж (вт. 8.20-8.40)	7Д		
9.32-9.35	5Е	5Б		

<u>Время</u>	<u>1 вход</u>	<u>2 вход</u>	<u>3 вход</u>	<u>4 вход</u>
10.10-10.15			6А	6В
10.15-10.20	5Ж	5В	6Б	6Г
10.20-10.25	5З	5Г	5А	6Д
10.25-10.30	5И	5Д		

2 корпус

<u>Время</u>	<u>1 вход</u>	<u>2 вход</u>	<u>3 вход</u>	<u>4 вход</u>
7.55-8.05	1А	4В	1Г	1Ж
8.05-8.15	1Б	4Г	1Д	1З
8.15-8.25	1В	4Ж	1Е	1И

<u>Время</u>	<u>1 вход</u>	<u>2 вход</u>	<u>3 вход</u>	<u>4 вход</u>
8.50-9.00	4Д	4Е	3А	3Г
9.00-9.10	4Б	4З	3Б	3Д
9.10-9.20	4А	4К	3В	3Е

<u>Время</u>	<u>1 вход</u>	<u>2 вход</u>	<u>3 вход</u>	<u>4 вход</u>
9.45-9.55	2А	2Г	2Ж	3Ж
9.55-10.05	2Б	2Д	2З	3З
10.05-10.15	2В	2Е	2И	

Учащиеся, кабинеты которых находятся в 1 и 2 рекреациях,
поднимаются и спускаются по 1 лестнице.

Учащиеся, кабинеты которых находятся в 3 и 4 рекреациях,
поднимаются и спускаются по 2 лестнице.

Закрепление учащихся за кабинетами

1 корпус

(* - гибкое закрепление за кабинетами (в соответствии с расписанием))

<i>Класс</i>	<i>№</i>		<i>Класс</i>	<i>№</i>		<i>Класс</i>	<i>№</i>
5а	143		7а	146		9а	325
5б	344		7б	242		9б	345
5в	334		7в	333		9в	342
5г	233		7г	213		9г	335
5д	346		7д	316		9д	343
5е	313		7е	332		9е	243
5ж	216		7ж	142			
5з	232					10а	*
5и	231		8а	*		10б	*
6а	236		8б	*		10в	*
6б	235		8в	*			
6в	245		8г	336		11а	*
6г	311		8д	246		11б	*
6д	234		8е	244		11в	*
6е	145		8ж	144			
6ж	331						

2 корпус

<i>Класс</i>	<i>№</i>		<i>Класс</i>	<i>№</i>
1а	316		3а	211
1б	313		3б	111
1в	331		3в	216
1г	336		3г	213
1д	311		3д	113
1е	224		3е	116
1ж	324		3ж	214
1з	323		3з	115
1и	322		4а	234
2а	343		4б	233
2б	342		4в	245
2в	344		4г	243
2г	332		4д	232
2д	333		4е	246
2е	345		4ж	244
2ж	346		4з	223
2з	334		4к	235

График питания в столовой

1 корпус

9.25	9А,9Б,9В,9Г,9Д,9Е,8Ж
10.20	10А,10Б,10В,11А,11Б,11В,8Е
11.15	7А,7Б,7В,7Г,7Д,7Е,7Ж
12.15	8А,8Б,8В,8Г,8Д,5А,5Б
13.10	6А,6Б,6В,6Г,6Д,6Е,6Ж
14.05	5В,5Г,5Д,5Е,5Ж,5З,5И

2 корпус

9.10	1А,1Б,1В,1Г,1Д,1Е,1Ж
10.05	1З,1И,4 Б,4В,4Г,4Д,4Ж
11.00	4А,4Е,4З,4К,3А,3Б,3В
11.55	3Г,3Д,3Е,3Ж,3З,2А,2Б
12.50	2В,2Г,2Д,2Е,2Ж,2З,2И
13.45	ОБЕДЫ

Перечень локальных актов, созданных для обеспечения выполнения санитарных правил

1. Приказ об организации работы МБУ «Школа № 70» в 2020- 2021 учебном году в условиях распространения новой короновирусной инфекции.
2. График дежурства сотрудников, проводящих термометрию лиц, входящих в здание школы.
3. График дежурства педагогов во время перемен.
4. Заключение дополнительных соглашений к трудовым договорам работников школы (классных руководителей, административного и технического персонала, учителей – предметников)
5. Расписания уроков, перемен, занятий внеурочной деятельности и дополнительного образования, школьных завтраков и обедов.
6. График проведения ежедневных, генеральных уборок помещений здания школы, перечень разрешенных средств для проведения уборок, инструкции разведения средств дез. инфекции, перечень разрешенных средств для обработки рук, инструкция по обработке рук.